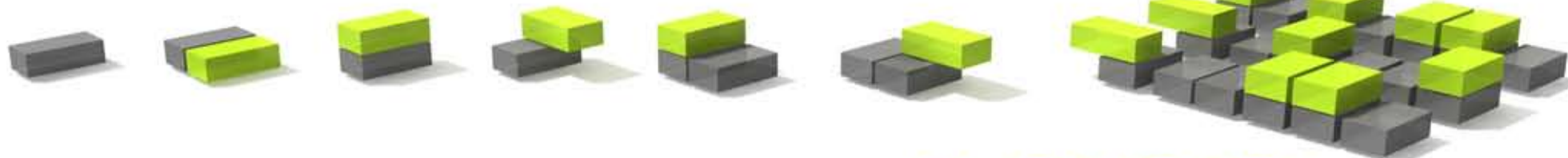


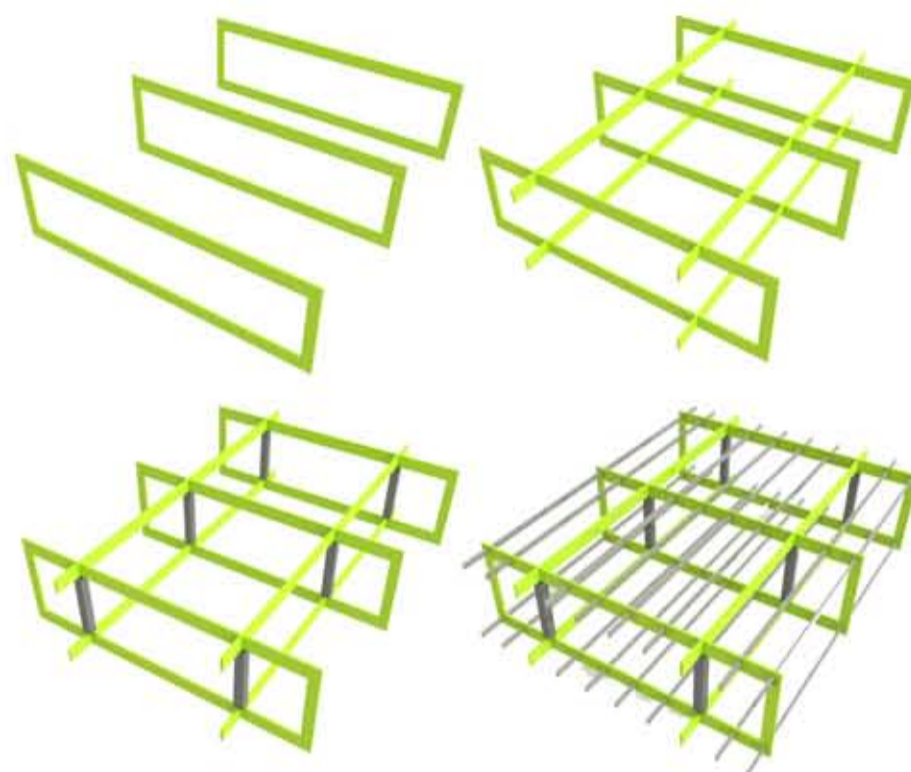
1 IL CONCEPT  
dal modulo al nuovo tessuto urbano



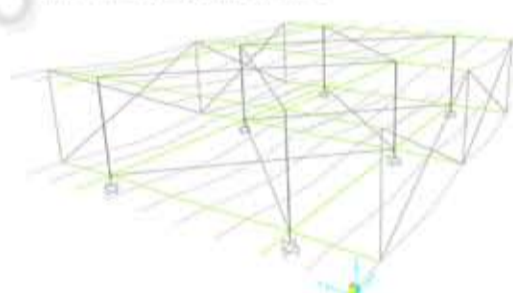
un'idea per la ricostruzione: **PROPOSTE** per l'**EMERGENZA**

l'abitat temporaneo in situazioni di emergenza

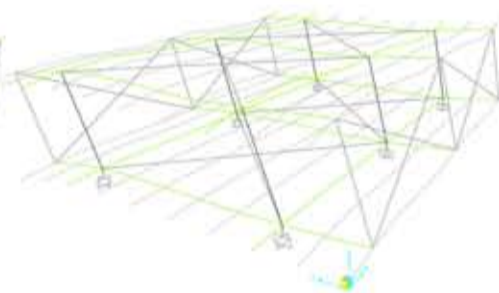
2 LA STRUTTURA  
l'assemblaggio degli elementi strutturali



3 LA STRUTTURA  
risposta all'evento sismico



CONFIGURAZIONE deformata della struttura soggetta alle sole azioni gravitazionali (carichi permanenti+accidentali).



CONFIGURAZIONE deformata della struttura soggetta ad azione sismica in direzione y con eccentricità pari al 5% della dimensione massima del piano.

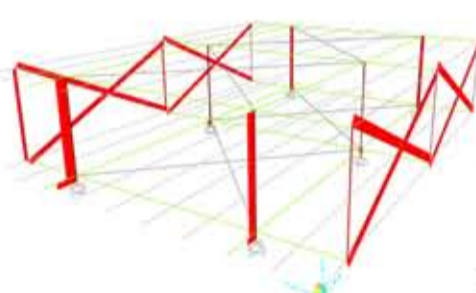


DIAGRAMMA degli sforzi assiali nella struttura soggetta ad azione sismica in direzione y con eccentricità pari al 5% della dimensione massima del piano.

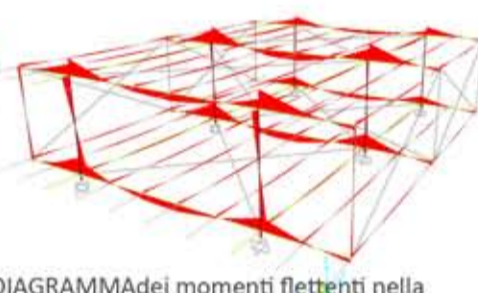
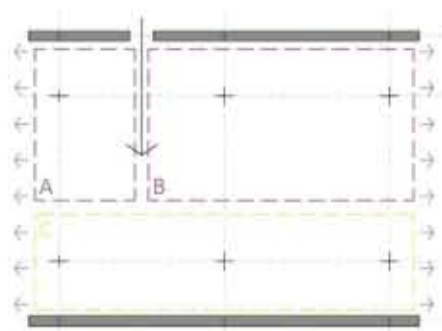
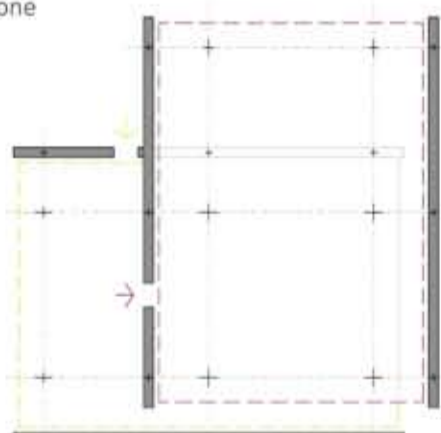


DIAGRAMMA dei momenti flettenti nella struttura SOGGETTA AD AZIONE SISMICA IN DIREZIONE y e soggetta ad azione sismica in direzione z con eccentricità pari al 5% della dimensione massima del piano e alle azioni gravitazionali.

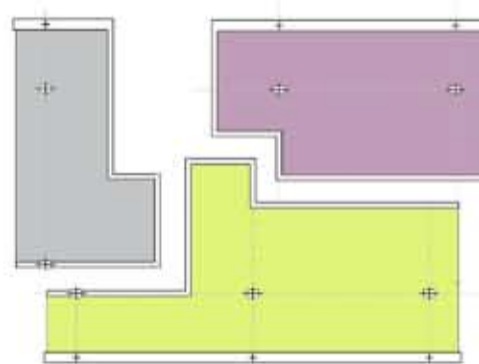
4 IL MODULO  
nel modulo trovano alloggio da 8 a 14 persone



SCHEMA della distribuzione interna



SCHEMA dell'assemblaggio a incrocio



- appartamento tipo A 35mq
- appartamento tipo B 50mq
- appartamento tipo C 65mq

