

- Elisa Palazzo e Bruno Pelucca\_Alloggi low-cost per giovani famiglie

Il progetto dell'impianto si fonda sul riconoscimento della forma del territorio. Sono riproposte regole insediative latenti ma consolidate che recuperano la capacità strutturante del tracciato regolatore e il suo valore paesaggistico.



Un grande muro di pietra a secco chiude il progetto a nord-ovest e segna il limite tra la zona artigianale e la nuova area residenziale. Procura unità all'intervento costituito da varie fasi e committenti mentre attraverso una serie di percorsi pedonali accessibili consente la distribuzione degli alloggi alla quota del primo piano. Percorrendo la passeggiata sopraelevata sopra al muro sono visibili le colline circostanti ed è possibile sostare in uno dei piccoli spazi pubblici attrezzati.



La struttura del muro è caratterizzata da gabbionate metalliche riempite di pietra calcarea locale, struttura che rimanda alla tradizione costruttiva locale dei muri in alberese. La tecnologia dei gabbioni, utilizzata correntemente per opere idrauliche, presenta le caratteristiche di massa, solidità e spessore di un muro di pietra a secco con un'incidenza marginale sul quadro economico dell'intervento. Evocando un argine rimanda all'origine alluvionale della Piana che ospita il nuovo comparto residenziale. Nel suo complesso il muro in pietra ripropone la relazione esistente tra i volumi edilizi del centro storico di Prato e le antiche mura che lo circondano.



Il progetto risponde alla complessità del programma attraverso la generazione di una ricca varietà di spazi pubblici di scala domestica che ricordano i passaggi pedonali coperti di un tessuto storico ed evitano la monotonia di un intervento unitario di grandi dimensioni.



Un percorso pedonale interno, caratterizzato da una serie di piccoli spazi pubblici attrezzati, attraversa il lotto in senso longitudinale. Il verde condominiale del comparto è concentrato tra gli edifici a nord e lungo la strada principale parallela al 'muro'. Il percorso unisce i diversi interventi di edilizia sovvenzionata e collega via Borchi a nord del lotto con l'interno dell'isolato residenziale a sud.



Lo spazio pubblico è pensato per dare a tutti le stesse possibilità di percorrenza e di accesso e permettere alle persone disabili una libera circolazione senza la necessità di utilizzare mezzi meccanici.



La casa a schiera con giardino di pertinenza, tipica della tradizione toscana, è stata reinterpretata in chiave aggiornata con l'obiettivo di dotare ogni unità abitativa di un piccolo spazio privato all'aperto, coltivabile, ed al contempo di ottimizzare la manutenzione degli spazi non edificati.

I corpi di fabbrica presentano due fronti differenziati: il primo, pubblico, dove il ballatoio di distribuzione degli appartamenti si affaccia sulla strada di accesso ai garages; il secondo, domestico, è aperto sui giardini e sui percorsi pedonali interni al comparto.

I ballatoi distributivi al primo piano sono raggiungibili attraverso le rampe e le scale lungo il 'muro', da scale comuni sul lato est del lotto e lungo il percorso trasversale in corrispondenza degli spazi pubblici attrezzati.

Gli edifici sono costituiti da semplici volumi bianchi a due livelli sospesi su un basamento realizzato in setti di cemento armato a faccia vista che delimitano gli spazi di pertinenza degli alloggi al piano terra.



## CREDITS

**Architetture e spazi di pertinenza:** studiostudio architetti urbanisti, Firenze / Beijing

**Architetti:** Elisa Palazzo, Bruno Pelucca

**Committente:** Edilizia Pubblica Pratese S.p.A.

**Localizzazione:** Tavola, Prato (PO)

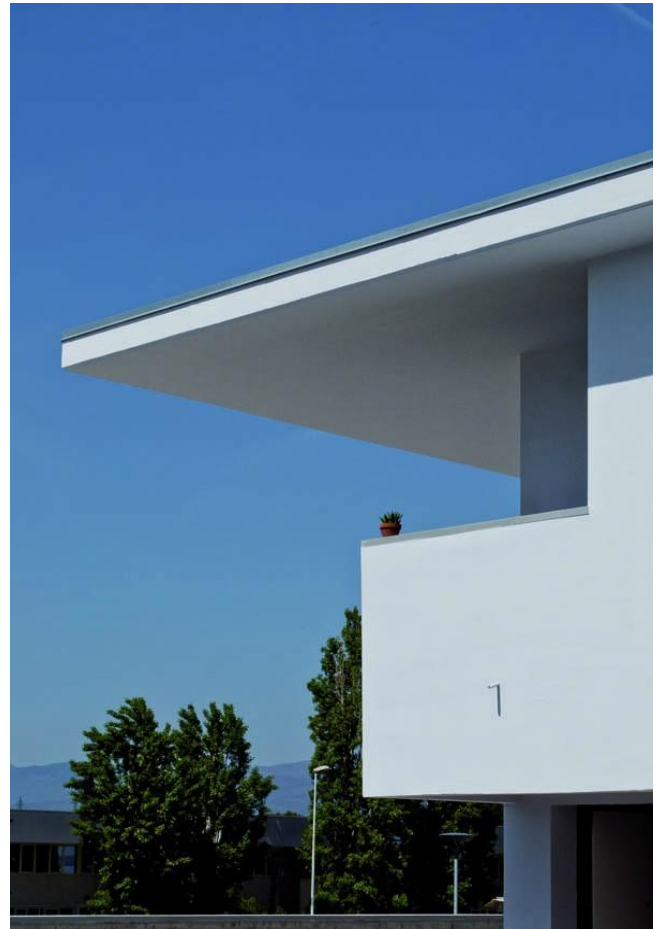
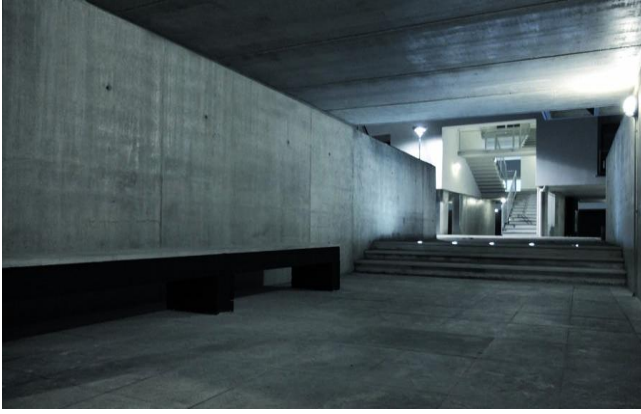
**Tipo di intervento:** nuova costruzione edilizia residenziale pubblica

**Superficie Utile:** 3.211 m<sup>2</sup>

**Volume:** 14.044 m<sup>3</sup>

**Termine lavori:** 2012

**Fotografie:** Bruno Pelucca, Margherita Stacchi, Giovanni Fornaciari



## BIOGRAFIA

**studiostudio architetti urbanisti** è un atelier di progettazione italo-svizzero fondato a Firenze da Elisa Palazzo e Bruno Pelucca.

**Studio studio** si occupa di progettazione, ricerca e consulenza nei settori del *landscape urbanism* e *site specific planning* applicati all'edilizia residenziale sostenibile ed allo spazio pubblico, oltre che di rigenerazione del patrimonio architettonico ed urbano.

I progetti di **studiostudio** hanno ricevuto numerosi riconoscimenti nell'ambito di concorsi internazionali di progettazione architettonica e nell'ambito di premi di progettazione urbana e del paesaggio tra i quali Peter-Joseph-Lenné Preis di Berlino, Premio Toscana Ecoefficienza e Biennale dello Spazio Pubblico di Roma. Consulenti UNESCO, hanno lavorato in Palestina alla redazione del Bethlehem Area Conservation and Management Plan. Attualmente **studiostudio** lavora a Pechino in cooperazione con alcuni dei più prestigiosi istituti di architettura del paesaggio e di progettazione ambientale.

[www.studiostudio.it](http://www.studiostudio.it) - [mail@studiostudio.it](mailto:mail@studiostudio.it) - Florence, Italy / Beijing, P.R.China