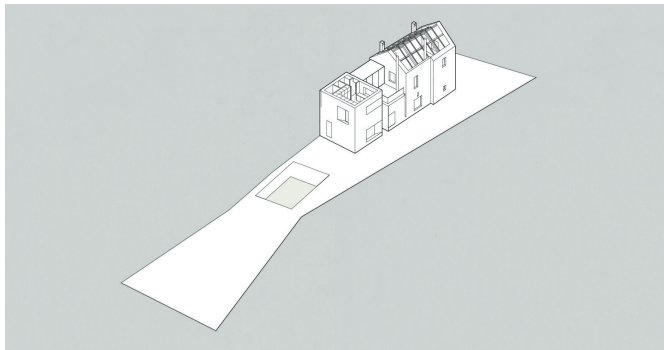
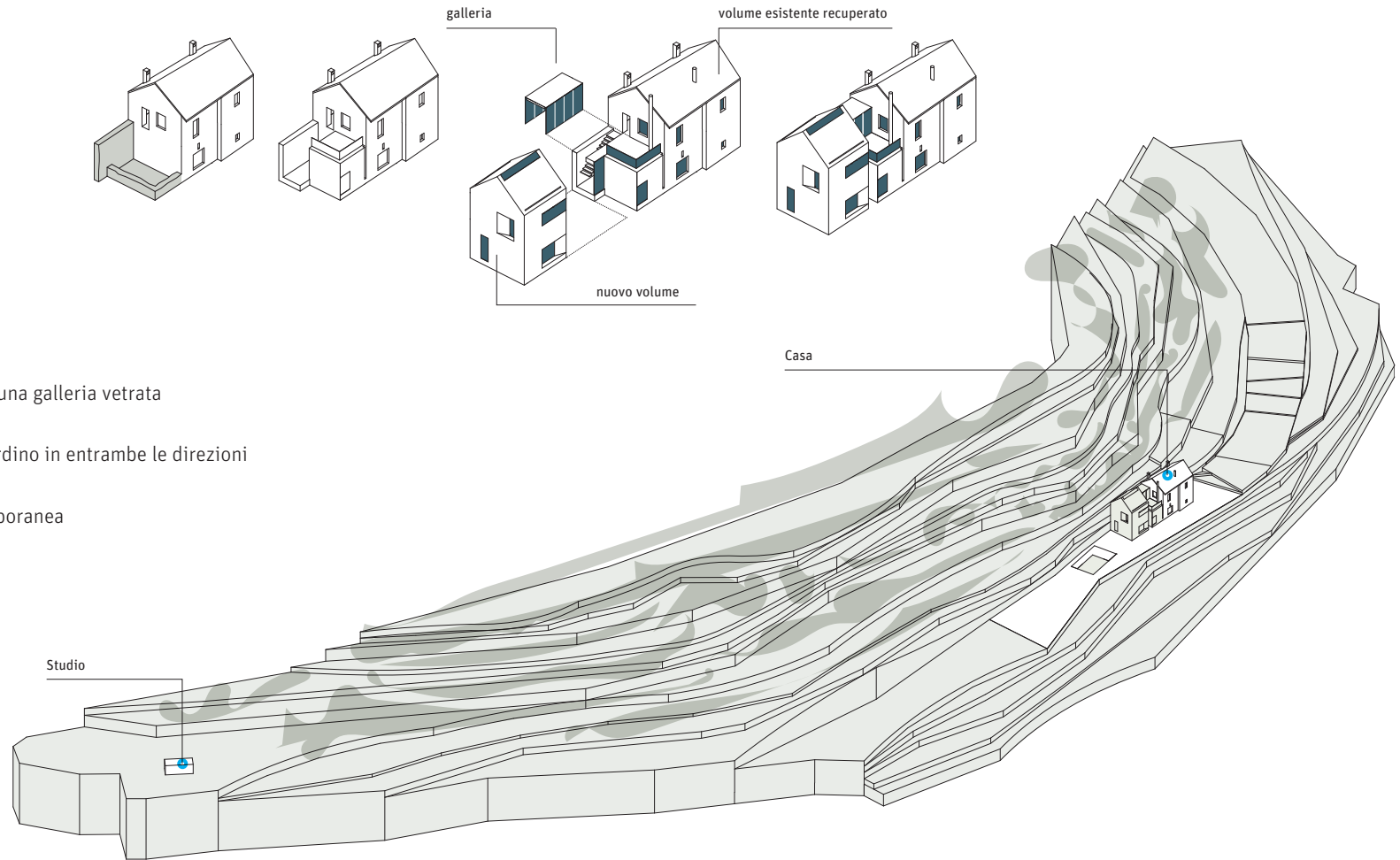


**Casa a Pezzolo Valle Uzzone**

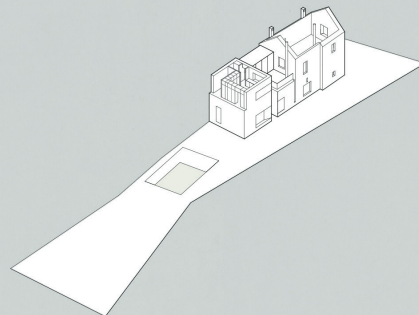
**STRATEGIA PROGETTUALE**

1. Lettura del sito e dell'edificio esistente
2. Recupero dell'edificio esistente
3. Creazione di un volume gemello collegato da una galleria vetrata
4. Terrazza affacciata sul panorama
5. Collegamento diretto con il paesaggio e il giardino in entrambe le direzioni
6. Nuove addizioni chiaramente visibili
7. Utilizzo di materiali locali in maniera contemporanea
8. Design sostenibile



**PIANO PRIMO**

soggiorno  
cucina  
terrazza  
bagno  
ripostiglio  
galleria



**PIANO TERRA**

3 camere  
2 bagni  
studio  
galleria  
piscina

