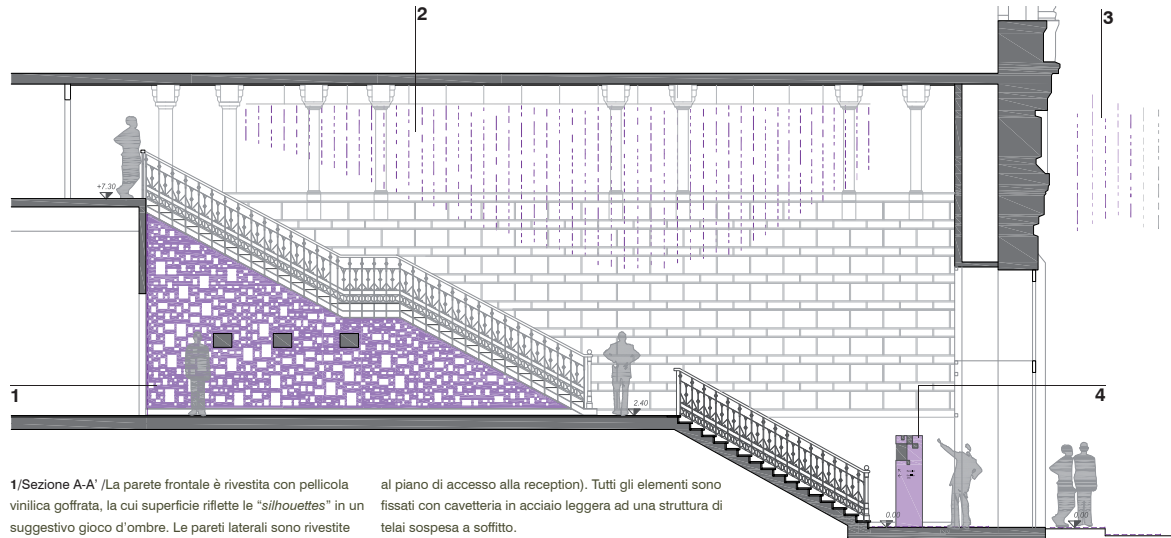


maria zizzo
nuvola di luce



1/Sezione A-A' /La parete frontale è rivestita con pellicola vinilica gofrata, la cui superficie riflette le "silhouettes" in un suggestivo gioco d'ombre. Le pareti laterali sono rivestite da una doppia parete formata da un primo livello in pannelli specchianti e da un secondo in lamiera forata; il disegno di questa riproduce la composizione del formato A4 e dei suoi sottomoduli. Alcuni corrispondono a schermi oled che trasmettono informazioni sugli eventi in corso e fungono da elementi di segnaletica. Il pavimento dell'entrata è rivestito da una superficie vinilica riflettente.

2/ La nuvola di luce è composta da elementi rettangolari di dimensioni modulari dall'A4 all'A8, in materiale specchiante, alternati a schermi OLED; alcuni di questi sono sorgente di luce, altri schermi che trasmettono come scomposta in frammenti l'immagine rappresentativa dell'evento in corso (immagine che si ritrova completa sugli schermi

al piano di accesso alla reception). Tutti gli elementi sono fissati con caverteria in acciaio leggera ad una struttura di telai sospesa a soffitto.

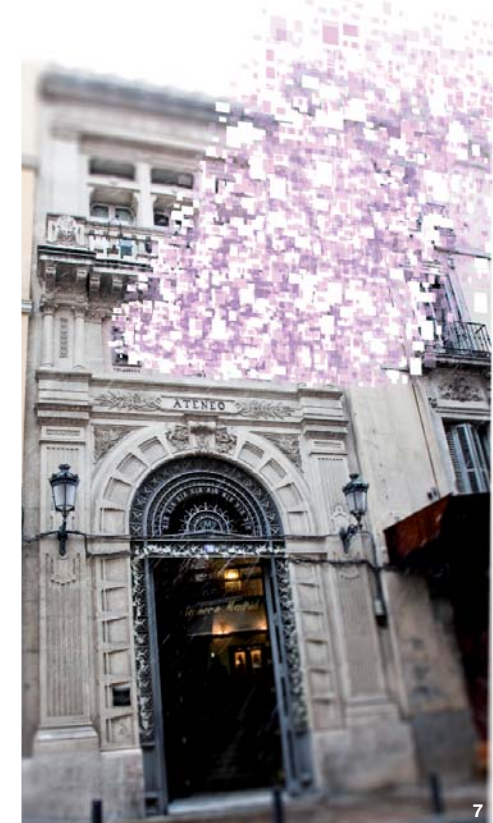
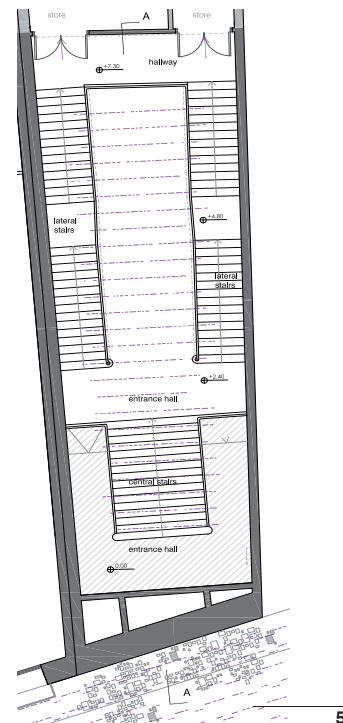
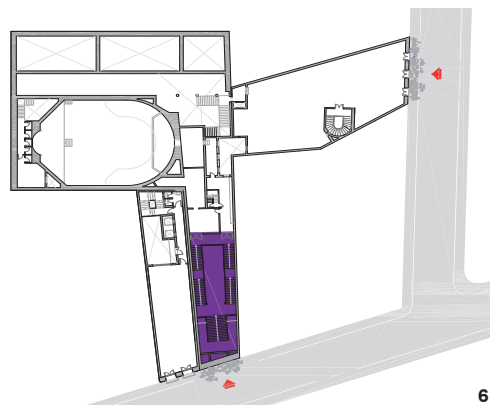
3/ La nuvola si protrae all'esterno composta di soli elementi specchianti, che al ritmo del vento danno vita a riflessi sempre diversi, ottenendo così un richiamo forte e uno spazio fortemente caratterizzato in corrispondenza della facciata d'ingresso all'Ateneo.

4/ La composizione in moduli rettangolari ricorre nei totem che guidano il visitatore lungo lo spazio d'ingresso.

5/ Pianta + 7.30 mt / Pellicole per esterno applicate a terra lungo il marciapiede, riproducono il disegno degli elementi diventando annuncio della presenza dell'Ateneo.

6/ Pianta generale dell'Ateneo

7/ Vista esterna dell'entrata dell'Ateneo



Dalla pagina del libro, al formato dei fogli, al marchio. La combinazione del formato A4 e dei suoi sottomoduli ha composto il raster secondo cui sono disposti gli elementi specchianti della nuvola e il disegno della lamiera forata lungo il passaggio verso la reception. Da questa composizione, sono stati estrapolati gli elementi che creano il marchio.

