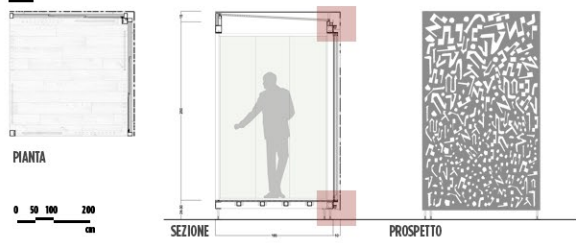
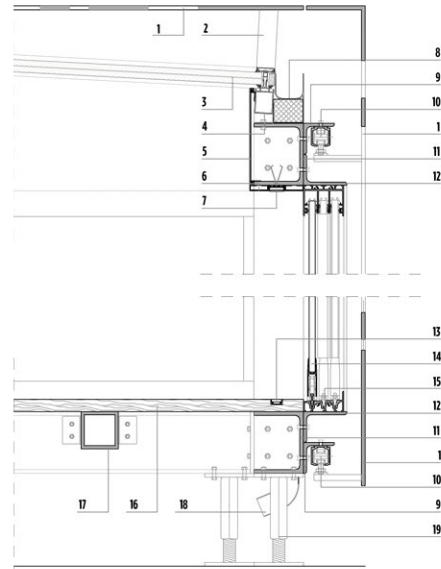


### DETTAGLI MODULO BASE 1.65x1.65m



### PARTICOLARI COSTRUTTIVI

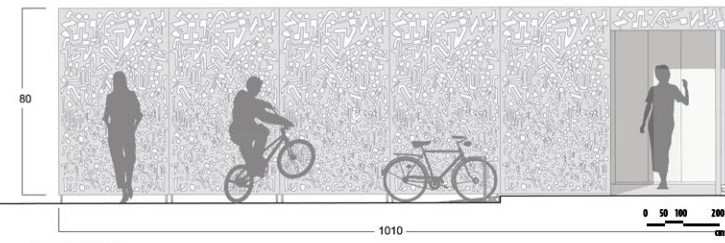
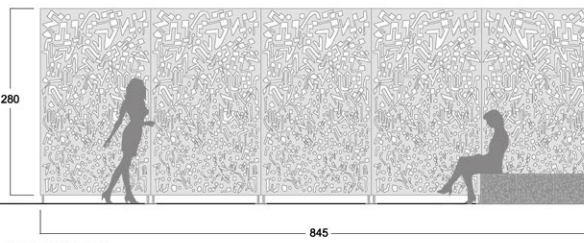
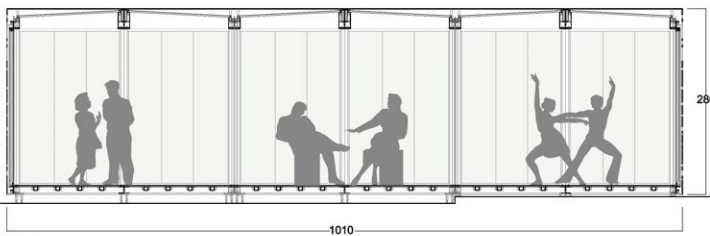


#### NODI COSTRUTTIVI

- 1 Lamiera forata in acciaio corten 6 mm
- 2 Distanziatore in alluminio anodizzato
- 3 Lastra in vetro stratificato infrangibile 20 mm
- 4 Profilo in alluminio anodizzato
- 5 Lamiera in acciaio corten 2 mm
- 6 Lamiera in acciaio corten 1 mm
- 7 Profilo in alluminio per led 26x10x550 mm e diffusore in policarbonato satinato infrangibile
- 8 Canale di gronda in alluminio anodizzato
- 9 Profilo a L in alluminio 50x50x5 mm
- 10 Sistema per elementi scorrevoli in alluminio anodizzato
- 11 Profilo a U in acciaio corten 80x80x6 mm
- 12 Profilo a L in alluminio 50x70x5 mm
- 13 Profilo in alluminio per led 19,2x8,5x550 mm e diffusore in policarbonato satinato infrangibile
- 14 Lastra in vetro stratificato infrangibile 10 mm
- 15 Sistema scorrevole in alluminio a 3 binari
- 16 Doghe in legno composito W.P.C. 150x1650x20 mm
- 17 Profilo scatolare in alluminio 60x60x5 mm
- 18 Pluviale in PVC 32
- 19 Portapilastro in acciaio zincato ad altezza regolabile



### PLATEATICO TIPO



### PIANTA PLATEATICI - INTERVENTO GENERALE

