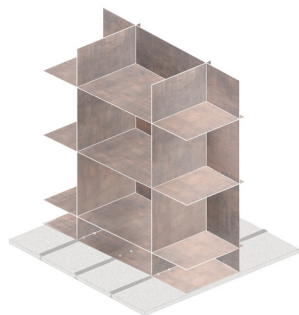
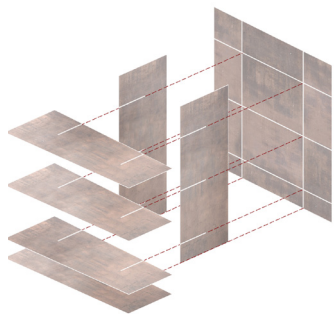


SET ARCHITECTS
Bologna Shoah Memorial

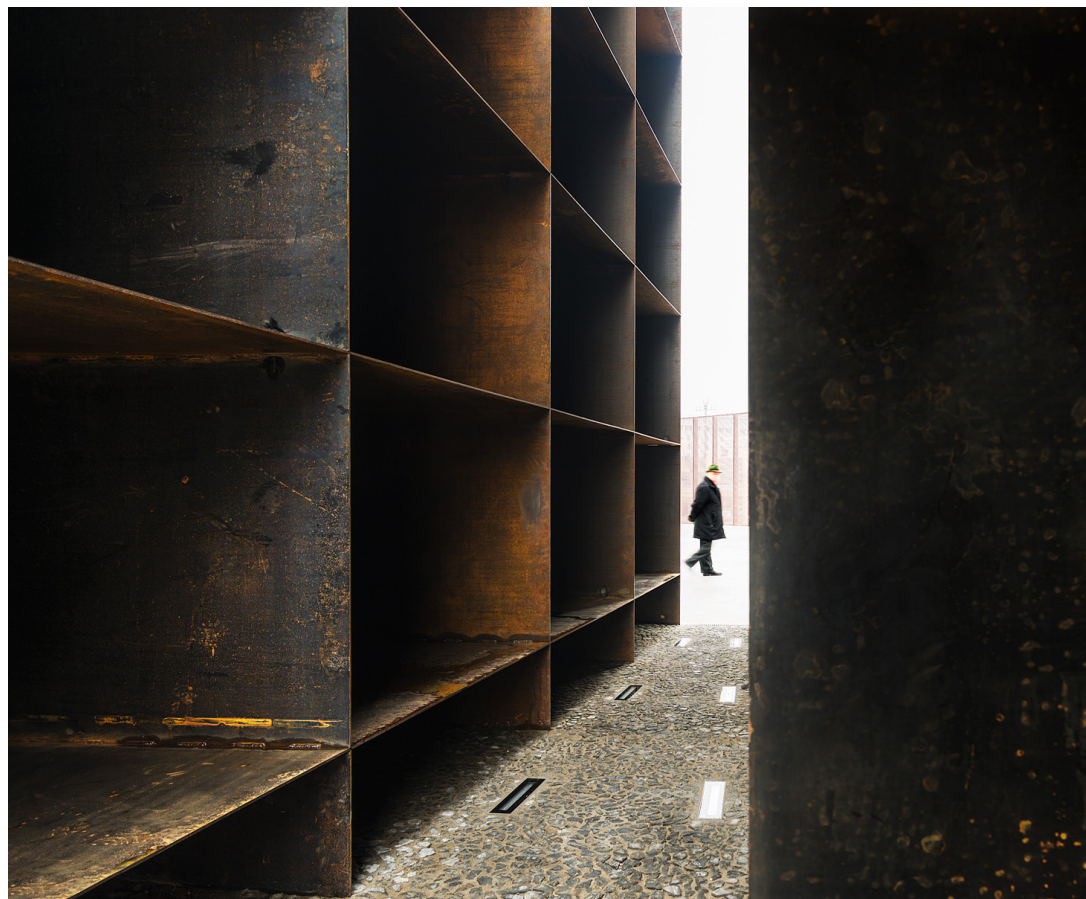
CONCORSO INTERNAZIONALE DI PROGETTAZIONE

Collocato al centro di una nuova piazza nei pressi della stazione ferroviaria, luogo già legato alla memoria, il monumento è un imponente oggetto scultoreo formato da due blocchi in acciaio Cor-Ten alti 10 metri.

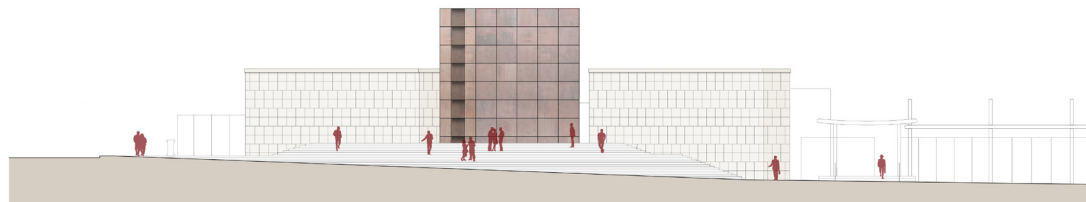
Esternamente si presenta come un volume pieno e compatto mentre il suo interno è caratterizzato dal vuoto generato dalla ripetizione ossessiva di celle che rievocano i dormitori dei campi di concentramento.



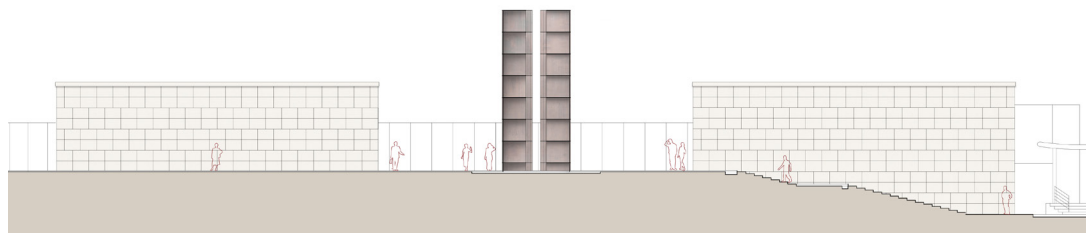
Lastre 8 mm in acciaio Cor-Ten incastrate e saldate



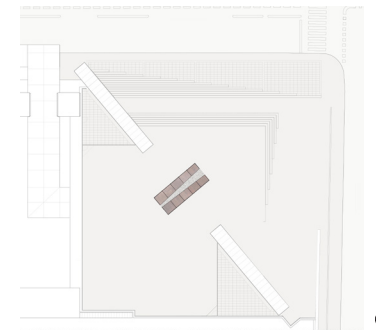
La ripetizione ossessiva delle celle invita a riflettere sul tema dell'Olocausto.



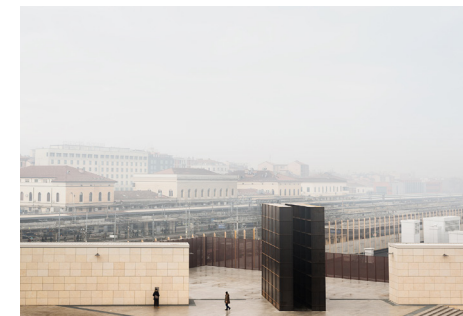
Prospecto



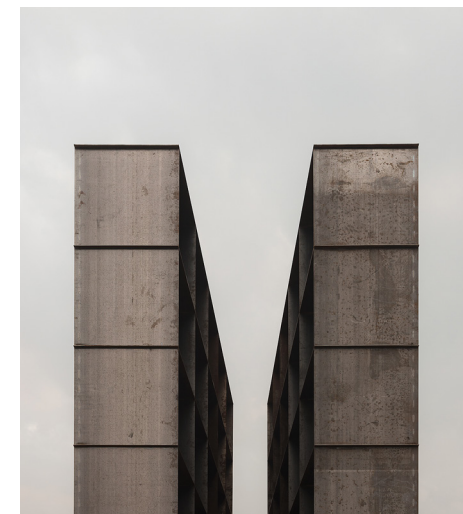
Sezione



Pianta



Vista aerea. Il Memoriale ridisegna lo skyline di Bologna.



I due blocchi in acciaio, alti 10 metri, formano uno stretto passaggio.